

МАРКА, МОДЕЛЬ

Toyota Hilux Revo

МОДЕЛЬНЫЙ ГОД

2015-

ДВИГАТЕЛЬ

все

ТРАНСМИССИЯ

все

АРТИКУЛ

 ABC.TOHIL.FB.06W  
 ABC.TOHIL.FB.06B  
 ABC.TOHIL.FB.07W  
 ABC.TOHIL.FB.07B

## Бампер ABC-Дизайн передний Toyota Hilux 2015-



### Меры безопасности при эксплуатации:

В связи с использованием бампера в условиях повышенных нагрузок на автомобиль, необходимо периодически проверять целостность конструкции и крепежа. При деформации площадки лебедки эксплуатация лебедки не допускается.

Бампер предназначен для использования с лебедкой с тяговым усилием до 4,5 тонн.

### Порядок установки:

1. Снять штатный бампер с автомобиля и демонтировать штатную защитную трубу (рис.1), дефлекторы и пластиковую панель крепления штатного бампера (рис.2), боковые фиксаторы штатного бампера (рис.3).

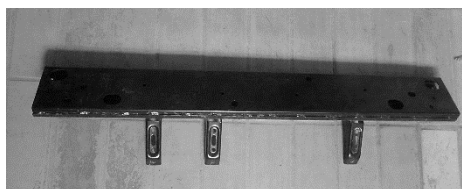


Рис.1

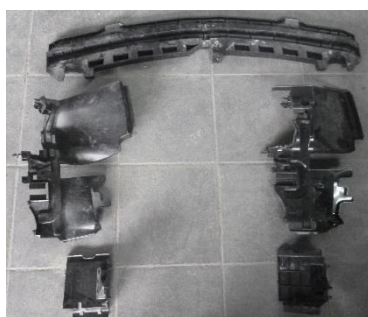


Рис.2

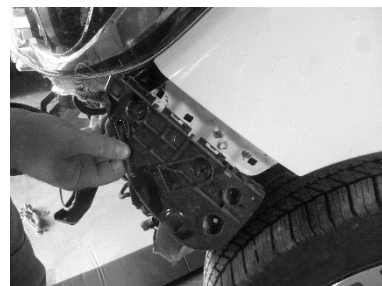


Рис.3

2. Снять упаковку с изделия.
3. Отсоединить металлический каркас от композитного бампера, вывернув болты А, Б, В, Г, Д и Е (рис.4).

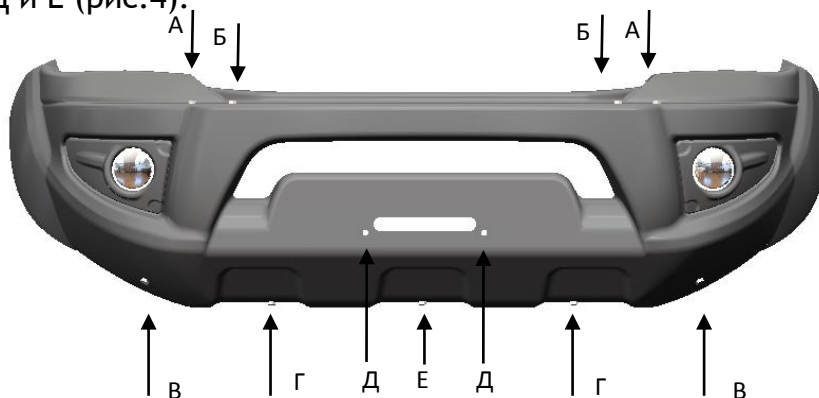


Рис.4

МАРКА, МОДЕЛЬ	МОДЕЛЬНЫЙ ГОД	ДВИГАТЕЛЬ	ТРАНСМИССИЯ	АРТИКУЛ
---------------	---------------	-----------	-------------	---------

Toyota Hilux Revo

2015-

все

все

ABC.TOHIL.FB.06W

ABC.TOHIL.FB.06B

ABC.TOHIL.FB.07W

ABC.TOHIL.FB.07B

4. Установить площадку лебедки на раме автомобиля в местах А и Б болтами М10х100, используя закладные (рис.5). **ВНИМАНИЕ! Болты не затягивать!**

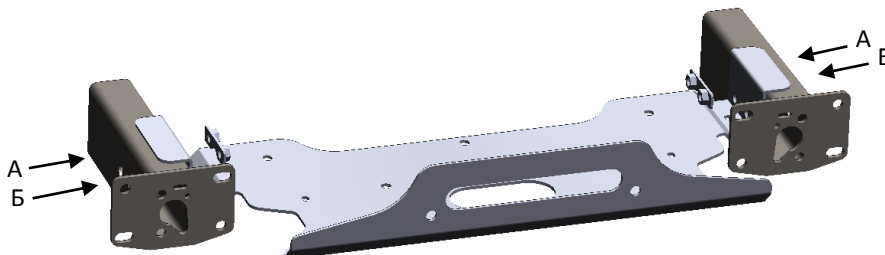


Рис.5

5. Установить усилитель площадки лебедки одновременно с кронштейнами опорной трубы в местах А болтами М10х30 (рис.6). **ВНИМАНИЕ! Болты не затягивать!**

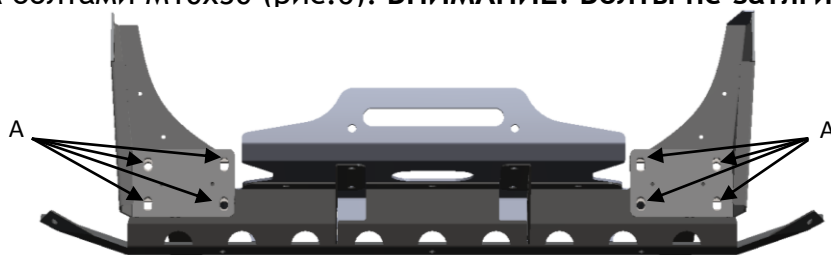


Рис.6

6. Снять площадку лебедки и усилитель площадки в местах Б болтами М10х20, в местах В болтами М8х20, в местах Г болтами М12х20 (рис.7). Затянуть болты А и Б (рис.5).

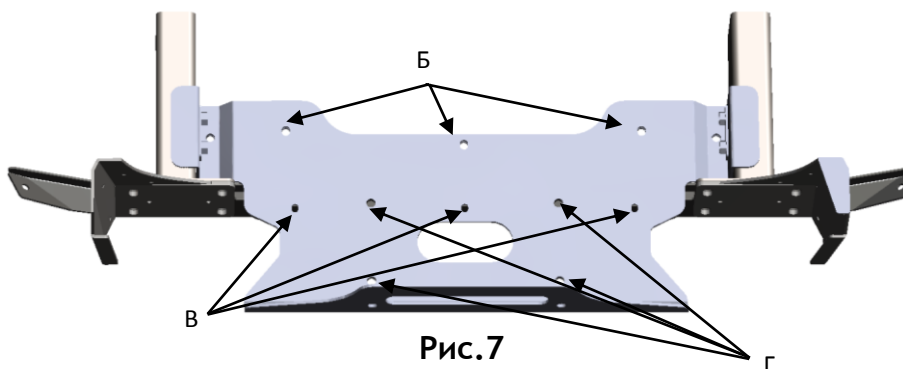


Рис.7

7. Установить опорную трубу в местах А и Б болтами М10х30 (рис.8). Выровнять трубу относительно кузова автомобиля и затянуть все болты.

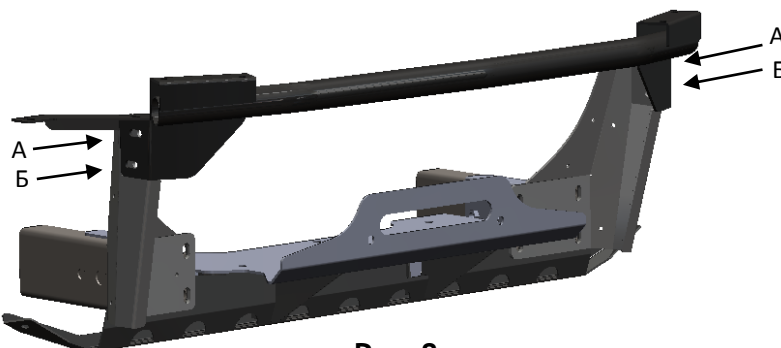


Рис.8

МАРКА, МОДЕЛЬ	МОДЕЛЬНЫЙ ГОД	ДВИГАТЕЛЬ	ТРАНСМИССИЯ	АРТИКУЛ
Toyota Hilux Revo	2015-	все	все	ABC.TOHIL.FB.06W ABC.TOHIL.FB.06B ABC.TOHIL.FB.07W ABC.TOHIL.FB.07B

8. \*\* Установить противотуманные фары на кронштейны (рис.9), используя крепеж из монтажного комплекта.

**ВНИМАНИЕ!** Подключение фар к бортовой сети автомобиля должно производиться только квалифицированным специалистом!

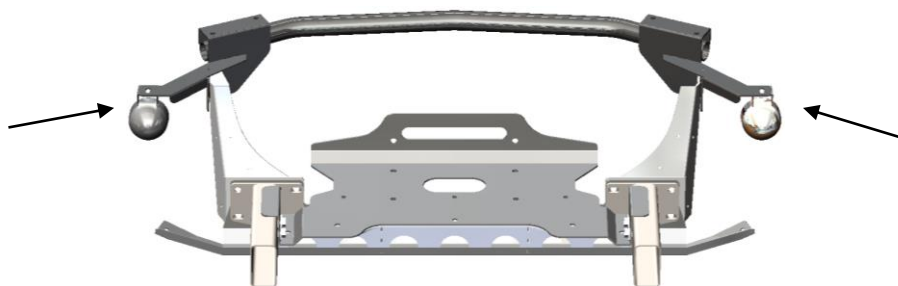


Рис.9

9. Установить композитный бампер на металлическом каркасе. **Внимание!** Сначала вернуть болты А и Б, затем притянуть бампер к металлическому каркасу болтами Д, и затем вернуть болты В, Г и Е (рис.4). При наличии неравномерных зазоров снять композитный бампер и повторить пункт 7 инструкции с необходимыми регулировками.

• **Моменты затяжки резьбовых соединений:**

Крепежный элемент	Момент затяжки, Нм
Болт М12	40
Болт М10	25
Болт М8	15

\*\* - для комплектаций ABC.TOHIL.FB.07W и ABC.TOHIL.FB.07B.

- Дополнительно возможна установка -: ABC.UNI.FB.0001 Кронштейн номерного знака для передних бамперов (приобретается отдельно)

- Производитель оставляет за собой право вносить изменения в конструкцию изделия, направленные на улучшение его характеристик.

МАРКА, МОДЕЛЬ

Toyota Hilux Revo

МОДЕЛЬНЫЙ ГОД

2015-

ДВИГАТЕЛЬ

все








ТРАНСМИССИЯ

все

АРТИКУЛ

 ABC.TOHIL.FB.06W  
 ABC.TOHIL.FB.06B  
 ABC.TOHIL.FB.07W  
 ABC.TOHIL.FB.07B

### Комплектация

Деталь	ABC.TOHIL.FB.06W ABC.TOHIL.FB.06B	ABC.TOHIL.FB.07W ABC.TOHIL.FB.07B	
Композитный бампер	1	1	
Площадка лебедки	1	1	
Усилитель площадки	1	1	
Кронштейн опорной трубы	2 (л+п)	2 (л+п)	
Опорная труба	1	1	
Закладная	2	2	
Болт M12x20	4	4	
Болт M10x100	4	4	
Болт M10x50	2	2	
Болт M10x30	21	21	
Болт M10x20	5	5	
Болт M8x20	3	3	
Шайба 12 ув.	8	8	
Шайба 10 ув.	46	46	
Шайба 8 ув.	6	6	
Шайба-гровер 12	4	4	
Шайба-гровер 10	32	32	
Шайба-гровер 8	3	3	
Гайка M12	4	4	
Гайка M10	11	11	
Гайка M8	3	3	
Окантовка противотуманной фары	-	2 (л+п)	
Противотуманная фара РИФ	-	2	
Винт Torx M8x20	-	6	
Шайба 8 обычн.	-	6	
Шайба-гровер 8	-	6	

- Гарантия 1 год при отсутствии механических повреждений.
- Гарантия действительна только при наличии данного гарантийного листа.